

FECHO EXTERIOR BOREAS COMPLETO

INSTRUÇÕES DE MONTAGEM

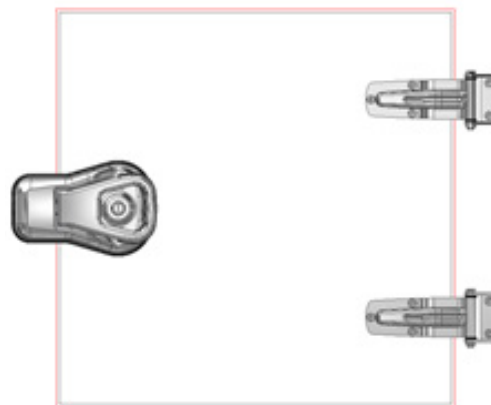
V01 03.11.2020



FECHO EXTERIOR BOREAS COMPLETO

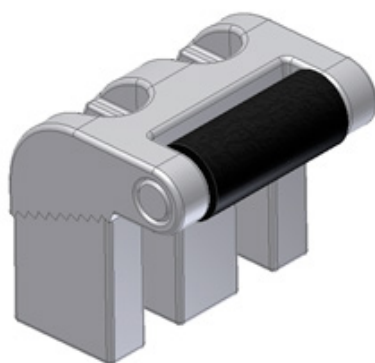
REF. 485000200

O fecho geladeira está projetado para ser fixado na porta por quatro parafusos escareados DIN 7991 M8, podemos substituir um deles por um parafuso de segurança, evitando assim a possibilidade de desmontagem do fecho.



Tornillo DIN 7991 M8 (x4 UD)

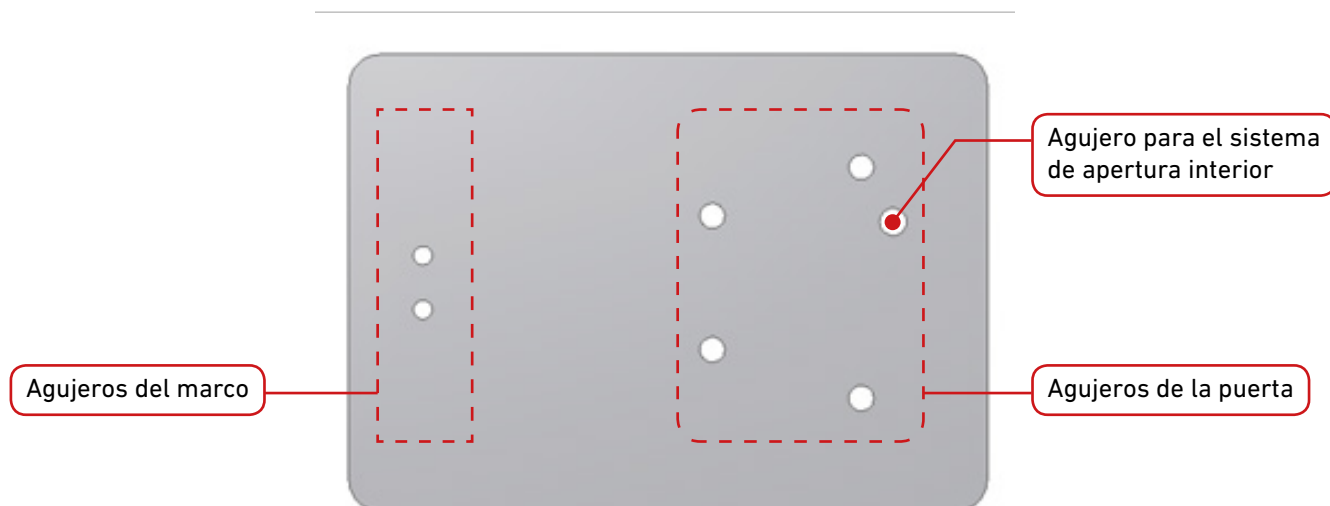
A peça de fixação é aparafusada ao aço com dois parafusos cilíndricos DIN 912 M6. Esta peça consiste em duas partes para permitir o ajuste de altura.



FECHO EXTERIOR BOREAS COMPLETO

REF. 485000200

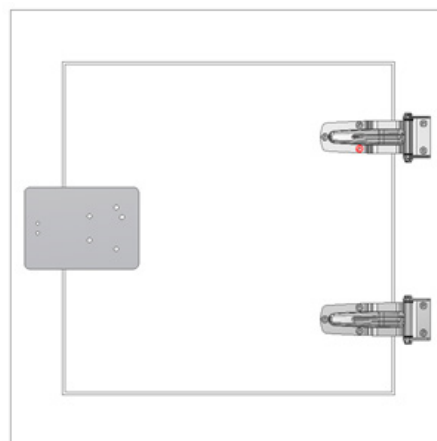
Para fazer os furos na porta e no marco, é necessário um modelo de perfuração **370020001**, com o qual iremos garantir o correto funcionamento do fecho.



O posicionamento do modelo de perfuração será feito conforme mostrado na figura.

Os furos no modelo têm um diâmetro 5mm. Sua função é apenas marcação, sendo que os furos na porta serão para parafusos M8 e M6 para os parafusos do aço.

O orifício do Sistema de abertura interior, indicado acima, só será tomado em consideração se for usado esse Sistema.



Para o ajuste da peça de fixação, primeiramente aparafuse as duas partes na posição mais baixa. A seguir, se necessário, elevamos a parte superior verticalmente, isto é, movendo-se apenas a parte inferior à esquerda (conforme mostrado na imagem) até que a configuração da porta esteja correta.

