

# **POIGNÉE EXTÉRIEURE BOREAS**

INSTRUCTIONS DE MONTAGE

V01 03.11.2020

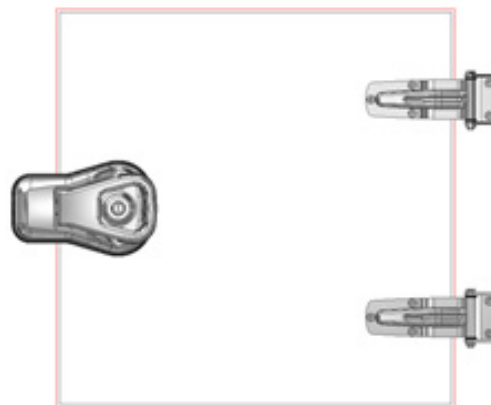


# POIGNÉE EXTÉRIEURE BOREAS

MANUEL DE MONTAGE | FR

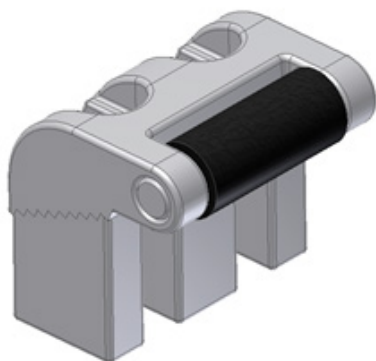
**REF. 485000200**

La poignée Boreas est enclée à la porte par des vis à tête fraisée DIN 7991 M8, une des vis peut être de sécurité pour éviter le démontage de la poignée.



Screw DIN 7991 M8 (x4 UD)

La pièce d'ancrage composée de deux parts pour pouvoir l'ajuster est vissée à la porte par des vis cylindriques DIN 912 M6.

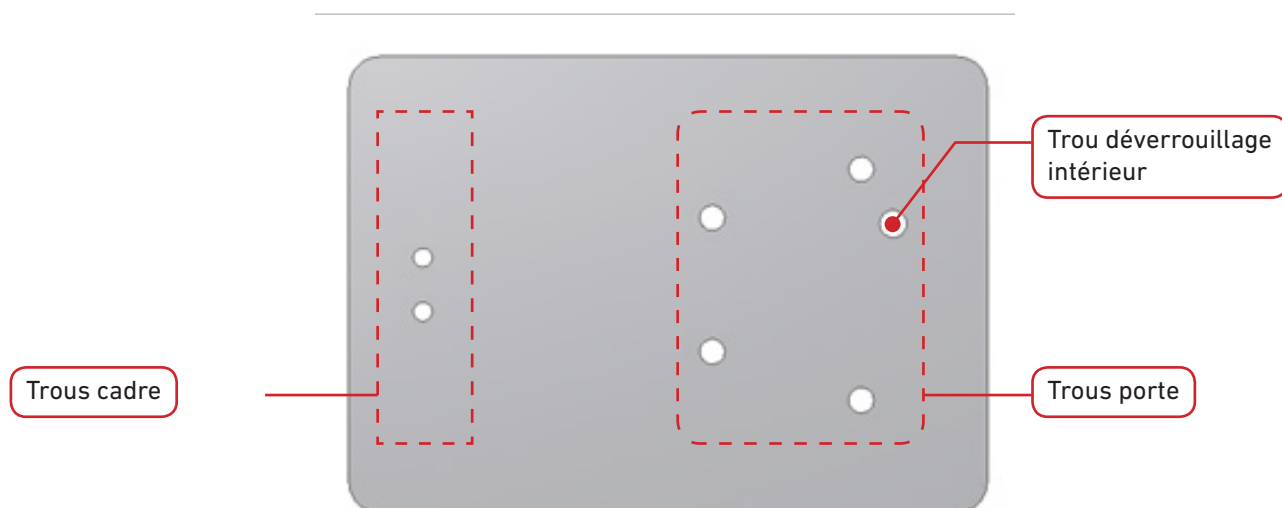


# POIGNÉE EXTÉRIEURE BOREAS

MANUEL DE MONTAGE | FR

REF. 485000200

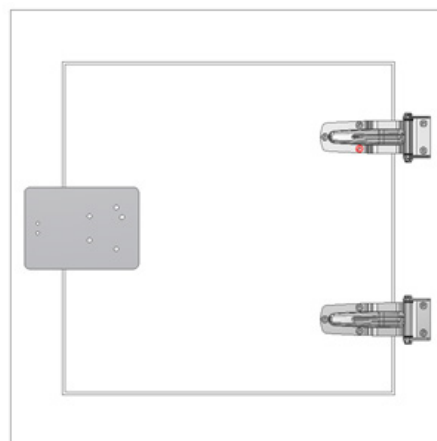
Pour assurer le bon fonctionnement de la poignée, il faudra utiliser le gabarit pour faire les trous dans la porte et dans le cadre.



Le positionnement du gabarit suivre le croquis.

Les trous du gabarit ont un diamètre de 5mm servant au marquage, le trous de la porte sont pour des vis M6 pour la porte et M8 pour le cadre.

Le trou pour le déverrouillage intérieur se fera uniquement si vous allez installer le mécanisme de déverrouillage intérieur.



Pour ajuster la pièce d'ancrage, en premier visser les deux parties dans la position plus basse possible. Si nécessaire levez la partie supérieure verticale, en déplaçant uniquement la partie inférieure vers la gauche (voir croquis) jusqu'à que l'ajustement soit correct.

