

KOMPLETTER AUFBAUVERSCHLUSS BOREAS

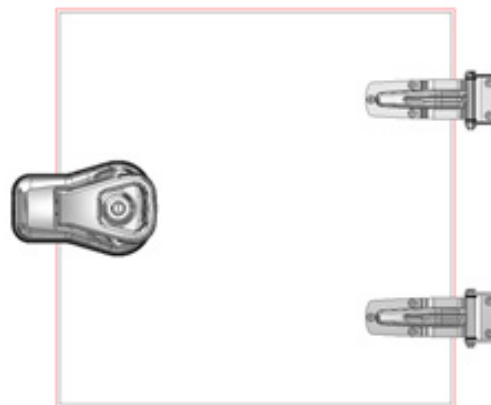
MONTAGEANLEITUNG

V01 03.11.2020



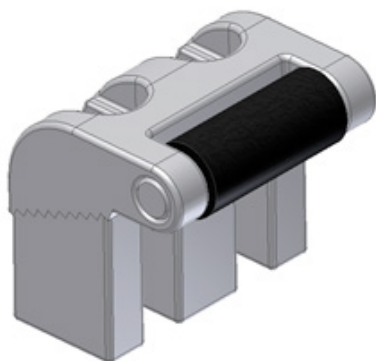
KOMPLETTER AUFBAUVERSCHLUSS BOREAS

Der Boreas Verschluss ist mit vier Senkschrauben DIN 7991 M8 an der Tür verankert. Eine davon kann durch eine Sicherheitsschraube ersetzt werden, die verhindert, dass der Verschluss zerlegt wird.



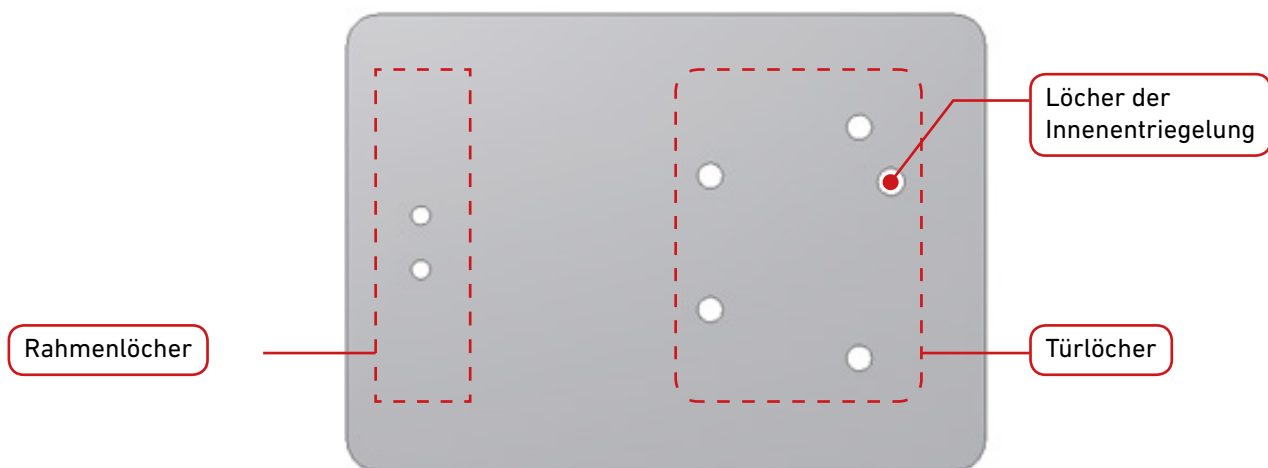
Schraube DIN 7991 M8
(X4 EINHEITEN)

Das Verankerungsstück wird mit zylindrischen Schrauben DIN 912 M6 am Türrahmen angeschraubt. Das Stück besteht aus zwei Teilen, um eine Höhenverstellung zu ermöglichen.



KOMPLETTER AUFBAUVERSCHLUSS BOREAS

Um die Löcher an Tür und Rahmen korrekt zu verbohren, muss die Schablonenreferenz **370020001** verwendet werden. Die Schablone versichert die korrekte Funktion des Schlosses.

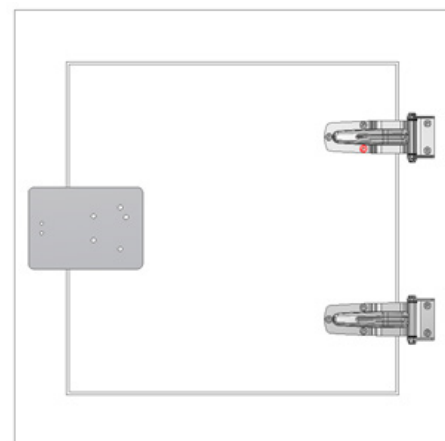


Positionieren Sie die Schablone wie auf der Abbildung gezeigt wird.

Die Schablonenlöcher haben einen Durchmesser von 5 mm und dienen nur als Markierungswerkzeug.

Die Löcher für Tür und Rahmen werden für die Schraubengrößen M8 bzw. M6 hergestellt.

Die im obigen Bild abgebildete Innenentriegelung wird nur berücksichtigt, wenn ein solches System installiert ist.



Um das Verankerungsstück einzustellen, müssen wir zuerst die beiden Teile an ihrer niedrigsten Position festschrauben.

Falls erforderlich, besteht der nächste Schritt darin, das obere vertikale Teil anzuheben. Dies geschieht wie folgt: wie man im Bild sieht, wird das untere Teil nach links verschoben bis die Tür richtig eingestellt ist.

