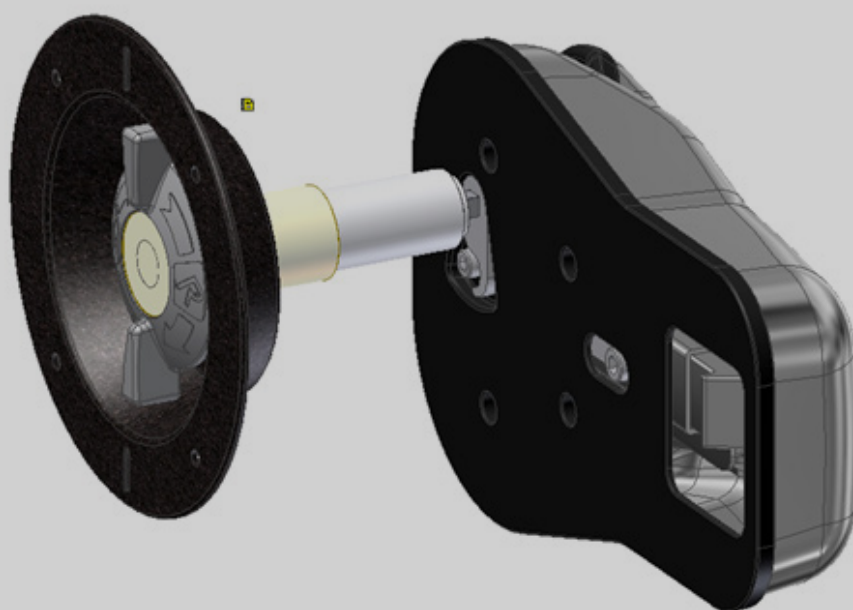


# SISTEMA ABERTURA INTERIOR PARA FECHO EXT. BOREAS

INSTRUÇÕES DE MONTAGEM

V01 03.11.2020



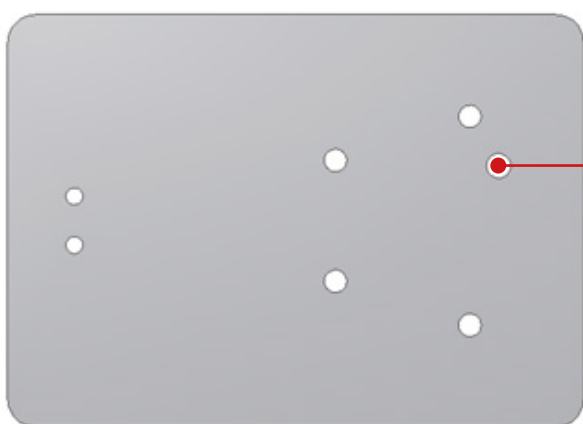
# SISTEMA ABERTURA INTERIOR PARA FECHO EXT. BOREAS

**REF. 202930603**

Para a instalação do sistema Abertura interior, estes são os passos a seguir:

## 1. PERFURAÇÃO DO PAINEL

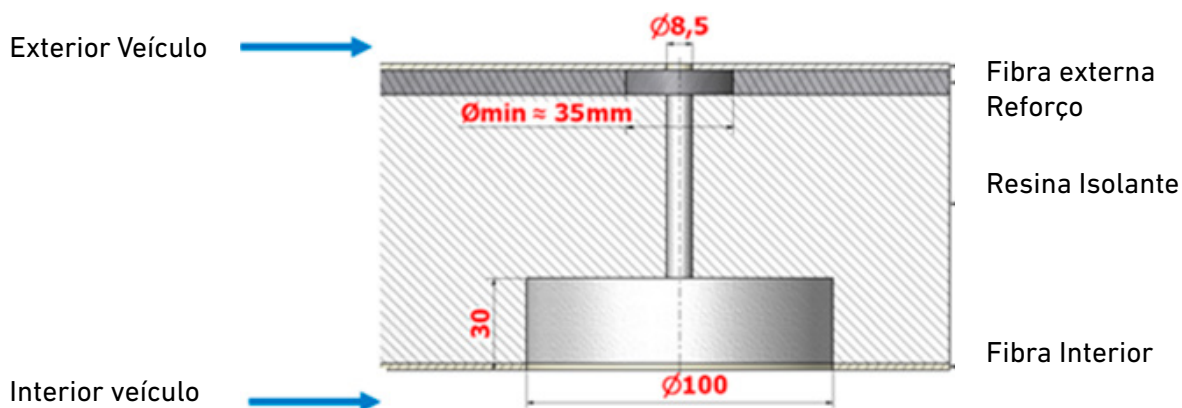
Posicionamos o molde de perfuração 370020001 e marcamos o furo para a abertura interior. De seguida fazemos um furo no painel com  $\varnothing 8,5\text{mm}$ .



Furo para o Sistema de  
abertura interior

## 2. BURACO DO PAINEL

Efetuamos o esvaziamento da parte interior do painel de  $\varnothing 100\text{mm}$  e de profundidade 30mm para colocar a base do mecanismo de abertura interior.

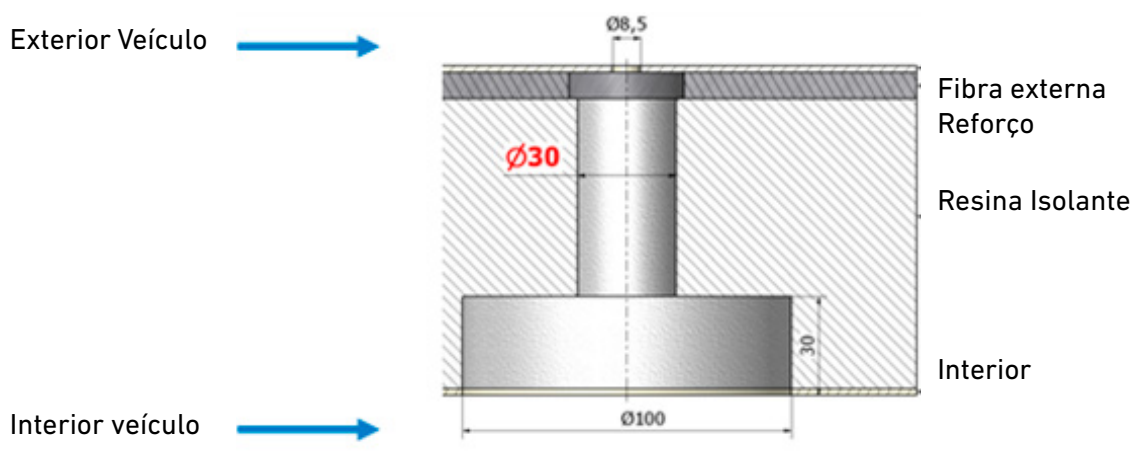


# SISTEMA ABERTURA INTERIOR PARA FECHO EXT. BOREAS

REF. 202930603

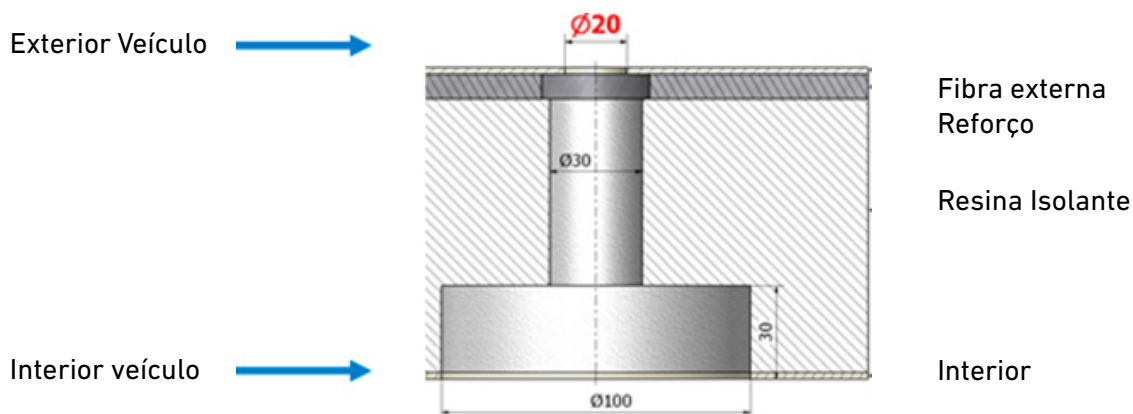
## 3. FURO Ø30 MM

Faça um orifício de Ø30 mm de dentro para fora do painel, sem atingir a pele exterior.



## 4. FURO Ø 20MM

Faça um orifício de Ø 20mm apenas na fibra externa.

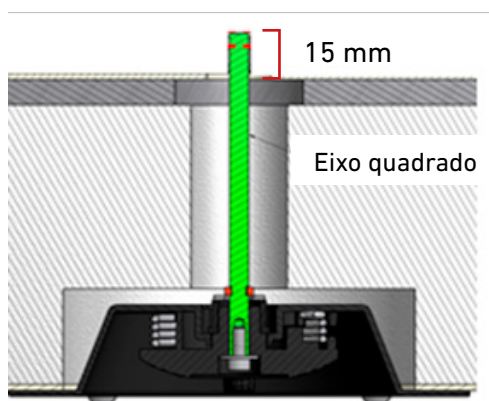


# SISTEMA ABERTURA INTERIOR PARA FECHO EXT. BOREAS

REF. 202930603

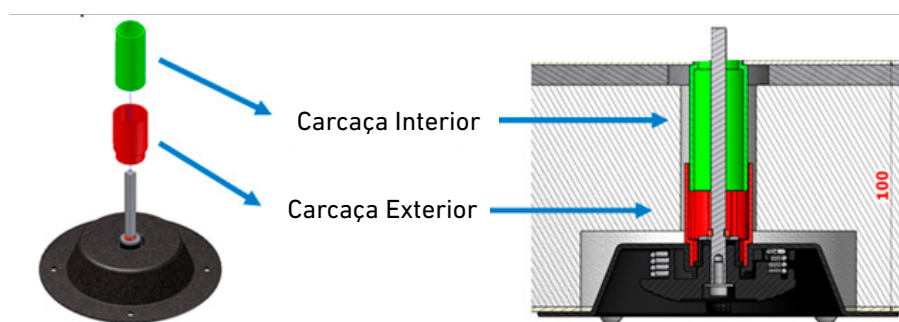
## 5. CORTE DO EIXO QUADRADO

Colocar a base de abertura interior com o eixo quadrado na face interior do painel de modo a que se projete para fora do painel cerca de 15mm e marcamos o eixo para depois cortá-lo pela marca.

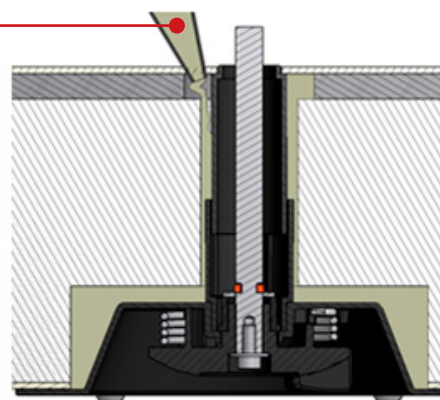


## 6. MONTAGEM DO SISTEMA

Colocar as carcaças exterior e interior na base. Posicionamos o conjunto (mecanismo + carcaças) no buraco do painel até que a carcaça interior encoste na pele externa do painel, depois fixamos com parafusos ou rebites de Ø 5mm ao painel.



Isolamento Injetado



**NOTA:** O design das carcaças permite o ajuste do mecanismo à largura do painel (espessura máxima do painel 100mm):

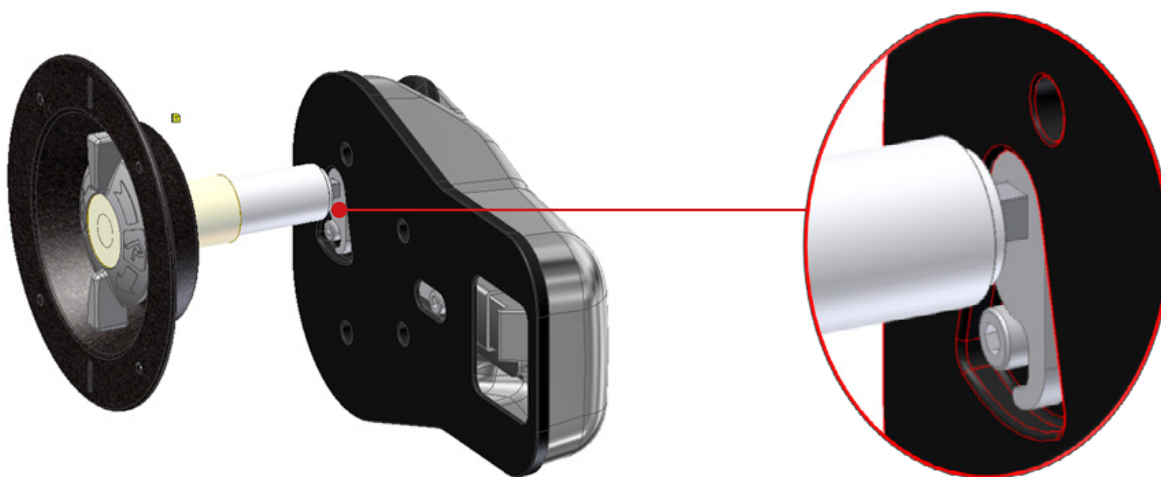
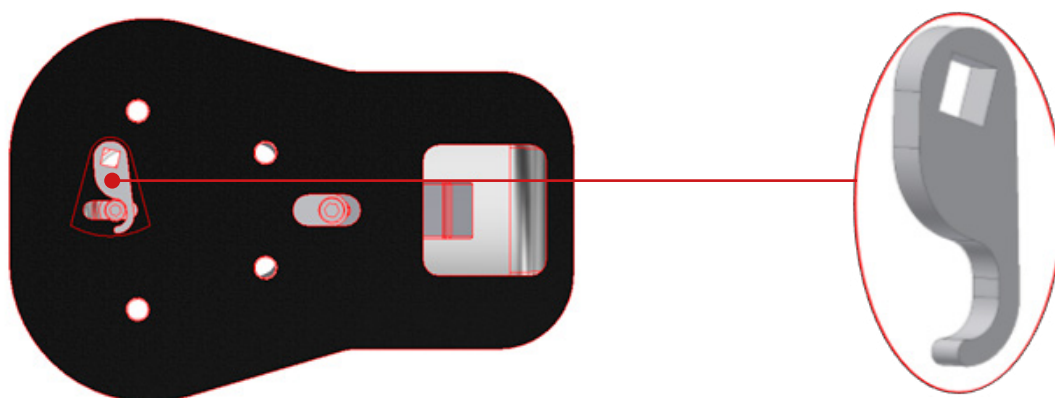
A utilização das carcaças permite a proteção do mecanismo de abertura interior uma vez montado, permitindo a aplicação de material isolante no esvaziamento feito no painel, reduzindo ponte térmica, sem afetar o funcionamento do mecanismo.

# SISTEMA ABERTURA INTERIOR PARA FECHO EXT. BOREAS

**REF. 202930603**

## 7. COLOCAÇÃO DO ENGATE

Uma vez colocado o Sistema de abertura interior, o seguinte passo é fixar o fecho na parte exterior do painel. Antes de posicioná-lo, vamos colocar o engate no seu alojamento e fazer a passagem do eixo através dele e da base de plástico do fecho. Posteriormente fixamos com os parafusos correspondentes o fecho.



## RECOMENDAÇÕES DE USO

*Este mecanismo de abertura interior foi projetado para permitir destravar o fecho desde o interior da caixa do camião num fechamento acidental, em nenhum caso foi projetado como um elemento de abertura de uso habitual, pois o uso repetido pode levar ao desgaste dos seus componentes, derivando num mau funcionamento.*