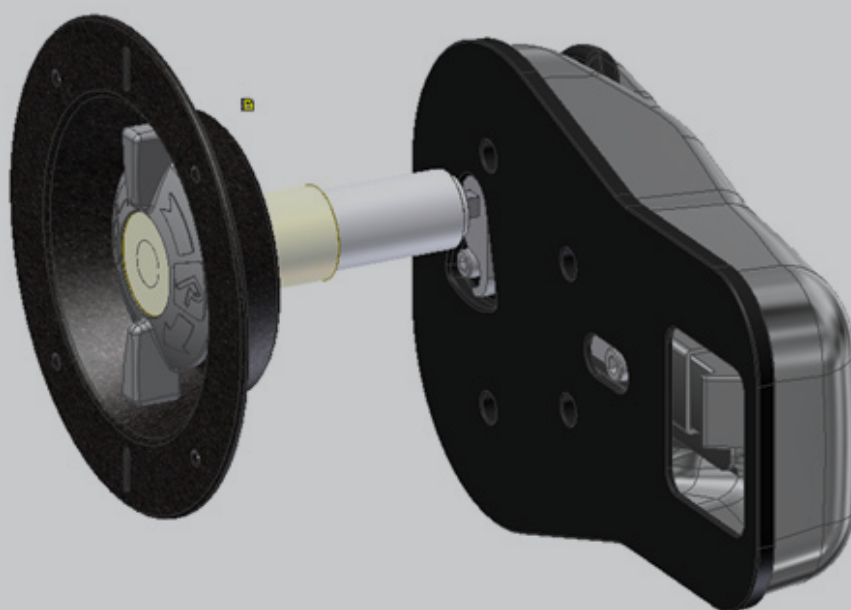


# MÉCANISME DE DÉVERROUILLAGE INTÉRIEUR POUR POIGNÉE EXTÉRIEURE BOREAS

INSTRUCTIONS DE MONTAGE

V01 03.11.2020



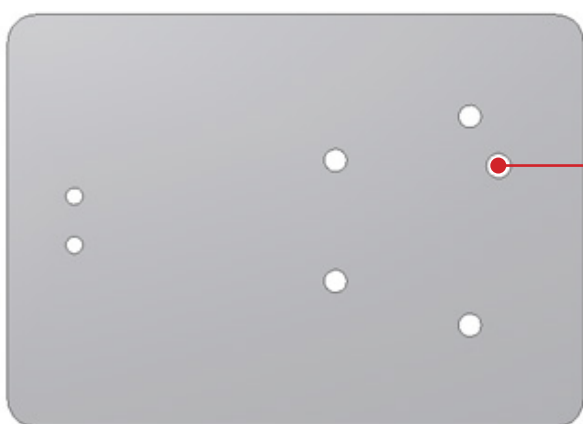
# MÉCANISME DE DÉVERROUILLAGE INTÉRIEUR POUR POIGNÉE EXTÉRIEURE BOREAS

REF. 202930603

Pour l'installation suivre les pas.

## 1. PERCER LE PANNEAU

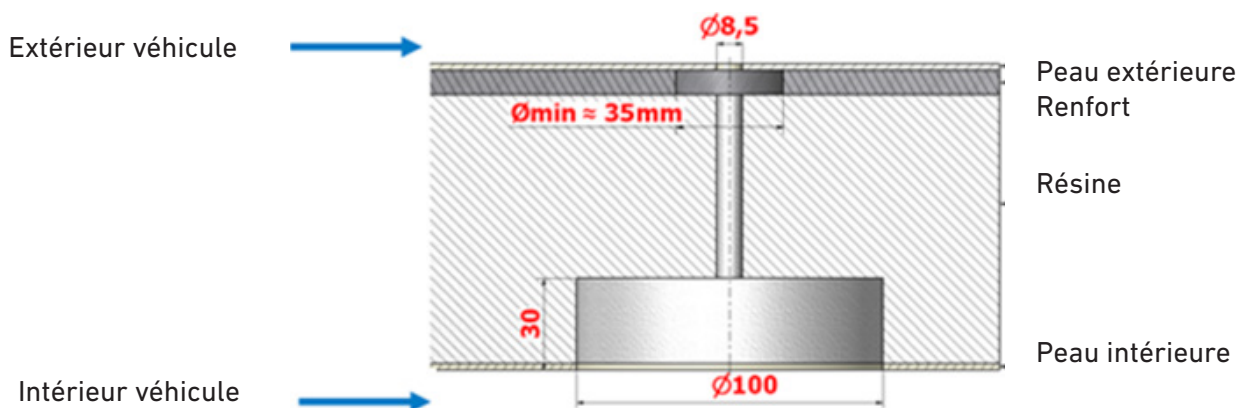
Positionner le gabarit Ref. 370020001 et marquer le trou pour le déverrouillage intérieur.  
Faire un trou passant dans le panneau de  $\varnothing 8.5$  mm.



Utiliser ce trou pour  
le mécanisme de  
déverrouillage intérieur

## 2. VIDER LE PANNEAU

A l'intérieur du panneau faire un trou de  $\varnothing 100$  mm et 30 mm de profondeur pour placer la partie plastique du mécanisme.

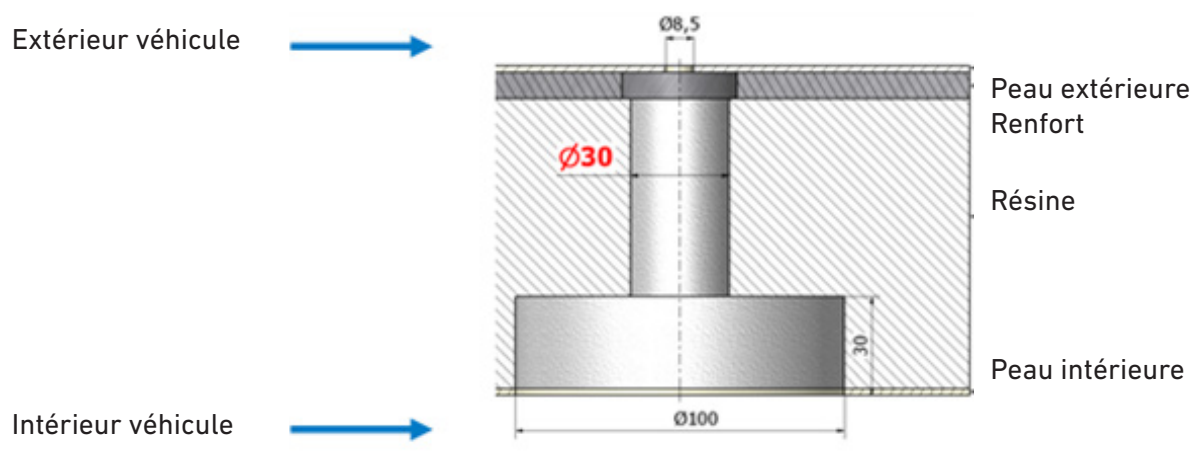


# MÉCANISME DE DÉVERROUILLAGE INTÉRIEUR POUR POIGNÉE EXTÉRIÈRE BOREAS

REF. 202930603

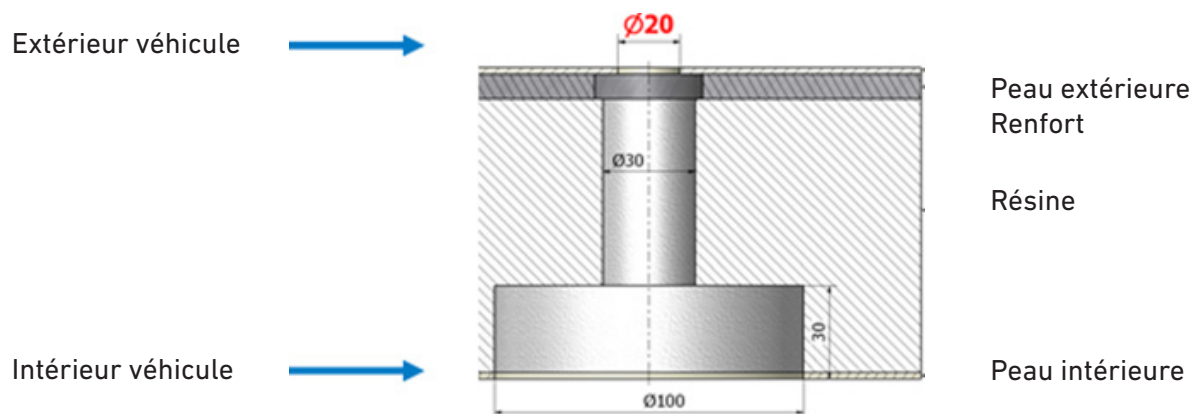
## 3. TROU Ø30 MM

Percer un trou Ø30mm uniquement dans la peau extérieure.



## 4. TROU Ø20 MM

Percer un trou de Ø20mm uniquement dans la peau extérieure.

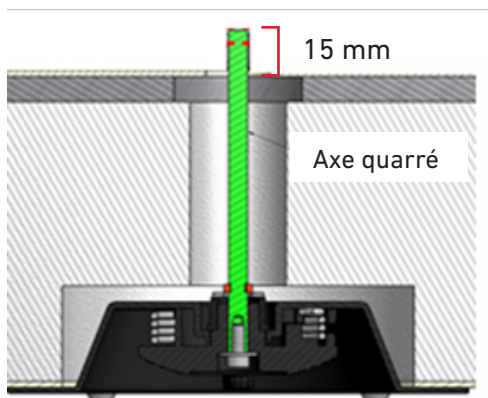


# MÉCANISME DE DÉVERROUILLAGE INTÉRIEUR POUR POIGNÉE EXTÉRIÈRE BOREAS

REF. 202930603

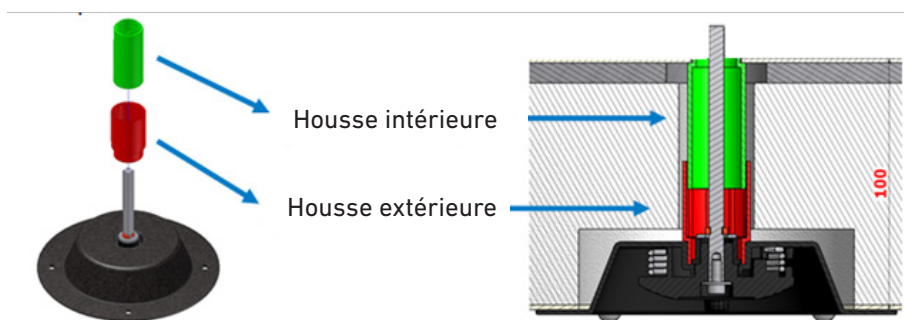
## 5. COUPER L'AXE QUARRÉ

Positionner le mécanisme avec l'axe carré dans la partie intérieure du panneau et marquer l'axe de façon que 15mm dépassent du panneau vers l'extérieur et puis couper au niveau de la marque déjà faite.



## 6. ASSEMBLAGE DU MÉCANISME

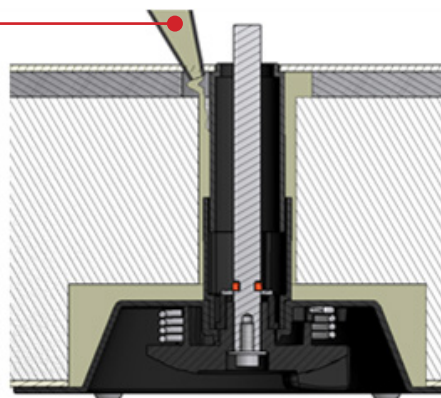
Mettre la housse intérieure et l'extérieure. Mettre l'ensemble (mécanisme + housses) dans l'espace du panneau jusqu'à que la housse extérieure soit au niveau du panneau; après il faudra fixer le mécanisme avec des vis ou rivets Ø5.



Injection isolation

**AVIS:** Le design des housses permet l'ajustement du mécanisme en fonction la largeur du panneau (épaisseur maximum du panneau 100mm)

Les housses protègent le mécanisme de son ouverture une fois installé, permettant appliquer le matériel isolant dans l'espace fait dans le panneau réduisant ainsi le pont thermique, et sans que le mécanisme se voit affecté dans son fonctionnement.

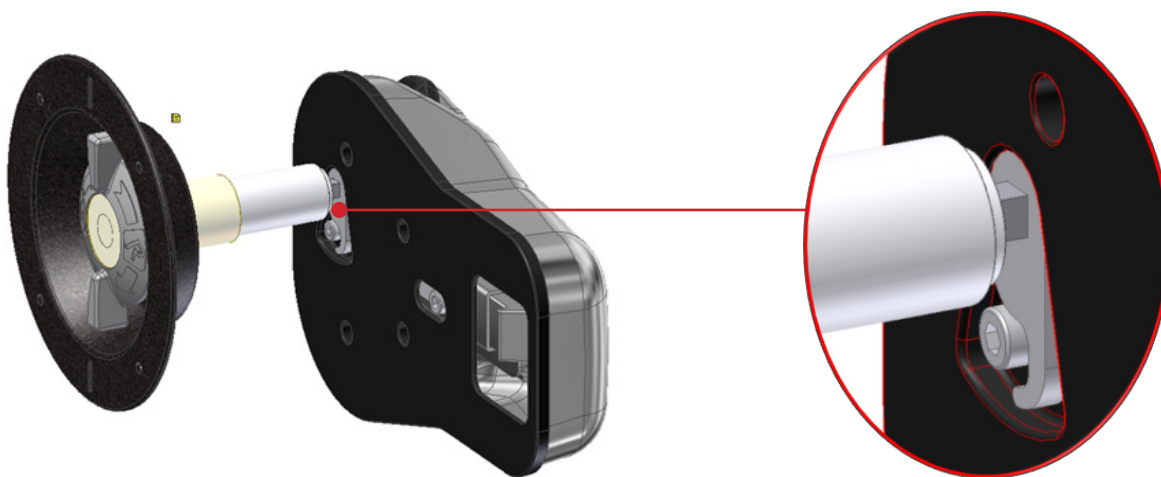
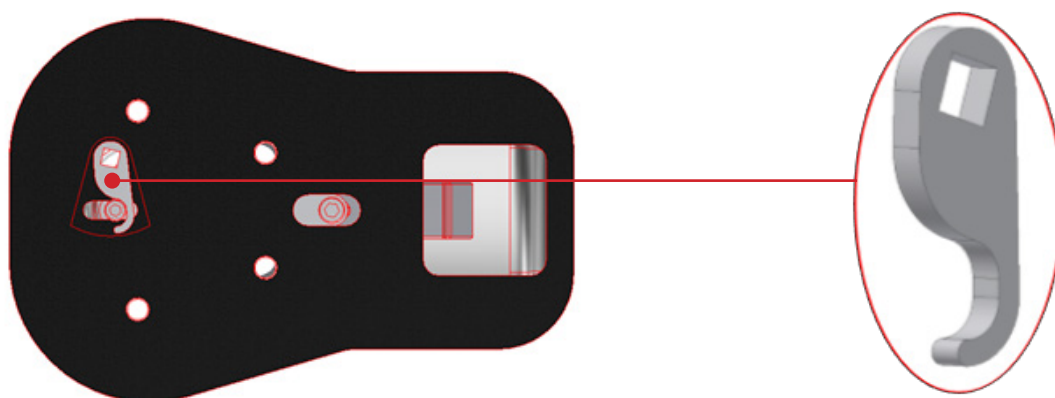


# MÉCANISME DE DÉVERROUILLAGE INTÉRIEUR POUR POIGNÉE EXTÉRIURE BOREAS

REF. 202930603

## 7. POSITIONNEMENT DE LA CAME

Une fois le mécanisme de déverrouillage intérieur en place, il faut visser la poignée à l'intérieur du panneau. Avant de le mettre il faut mettre la came dans son emplacement et faire que l'axe passe à travers la came et la base plastique de la poignée. Une fois terminé, la poignée devra être vissée.



## RECOMMANDATIONS D'UTILISATION

*Le mécanisme de déverrouillage intérieur a été conçu pour débloquent la poignée de l'intérieur du véhicule en cas d'incident en aucun cas il a été conçu pour un usage régulier. L'usage intensif du mécanisme pourrait détériorer ses composants en empêchant son fonctionnement correct.*