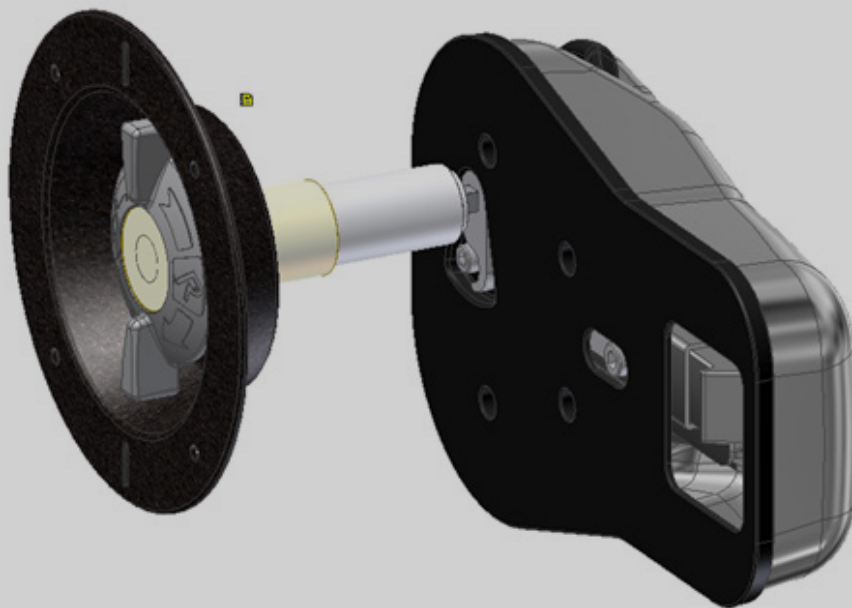


INNENENTRIEGELUNG FÜR AUFBAUVERSCHLUSS BOREAS

MONTAGEANLEITUNGEN

V01 03.11.2020



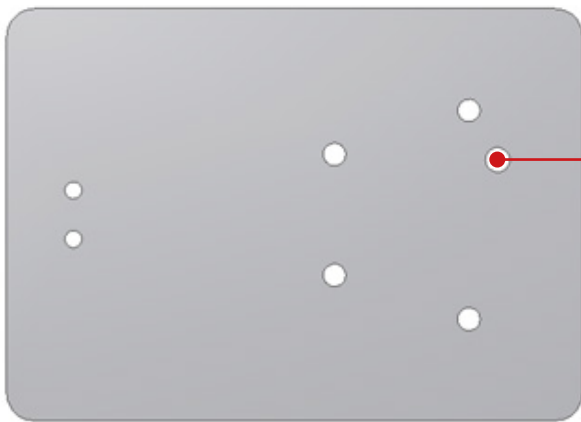
INNENENTRIEGELUNG FÜR AUFBAUVERSCHLUSS BOREAS

REF. 202930603

Befolgen Sie die angegebenen Schritte, um den internen Öffnungsmechanismus zu installieren.

1. BOHRUNG DER PLATTE

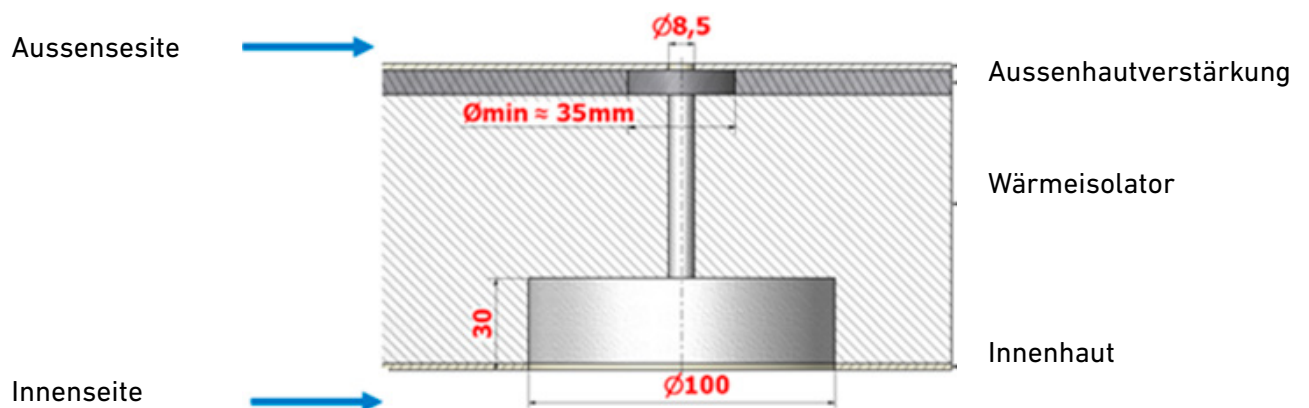
Positionieren Sie die Lochschablone Ref. 370020001 und zeichnen Sie das Loch des internen Mechanismus. Bohren Sie anschließend ein Loch mit einem Durchmesser von 8,5 mm an der Platte.



Verwenden Sie dieses Loch für den internen Öffnungsmechanismus

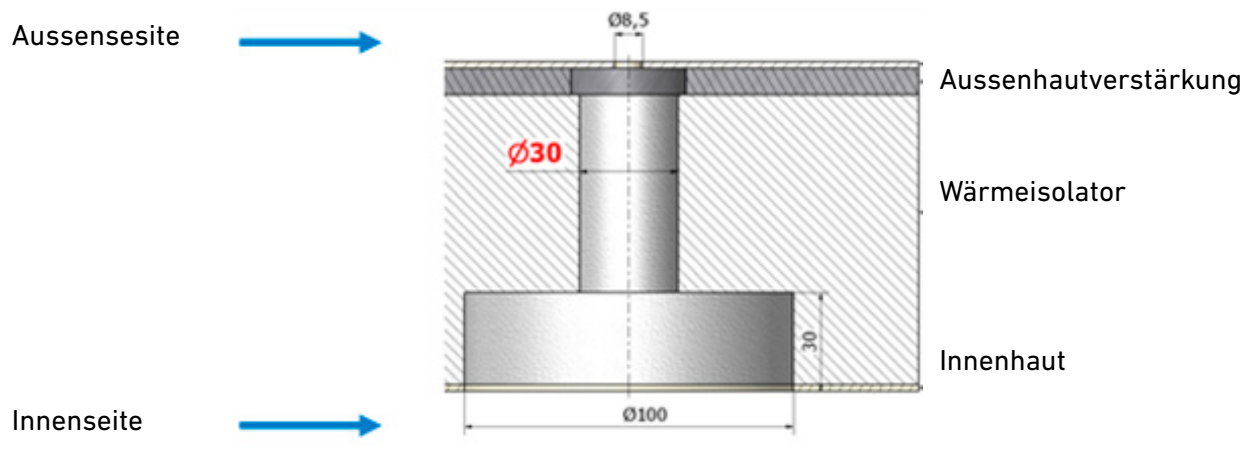
2. AUSBAU DES PLATTEN-ABSCHNITTS

Formen Sie einen kreisförmigen Abschnitt mit einem Durchmesser von 100 mm und einer Tiefe von 30 mm an der Innenseite von der Platte. Dies ist erforderlich, um die Platte für den internen Öffnungsmechanismus zu positionieren.



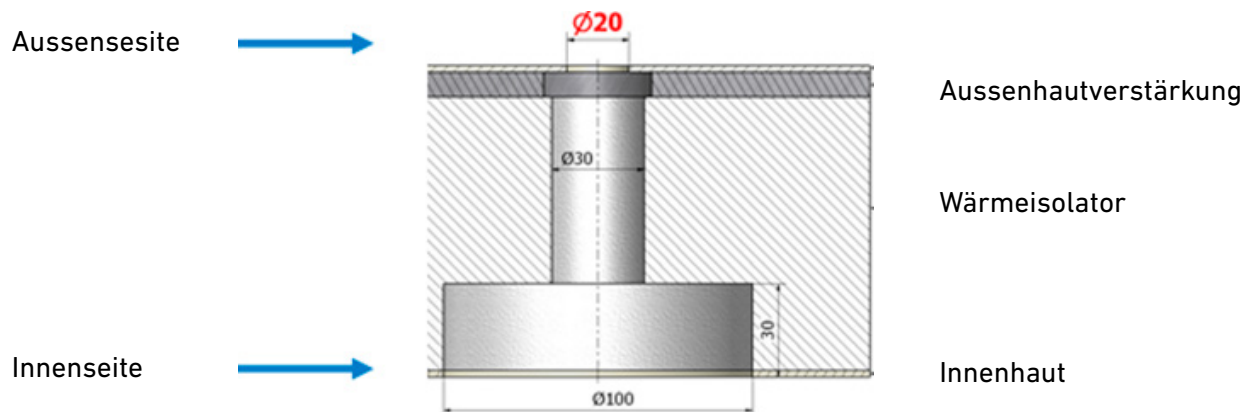
3. Ø30 MM GEBOHRTES LOCH

Bohren Sie ein Loch mit einem Durchmesser von Ø30mm von der Innenseite der Platte. Achten Sie darauf, die Außenhaut der Platte nicht zu beschädigen.



4. Ø20 MM GEBOHRTES LOCH

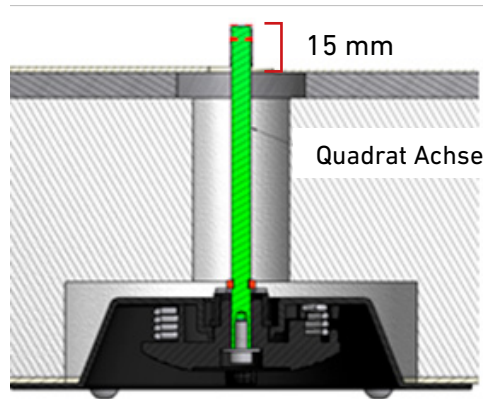
Bohren Sie ein Loch mit einem Durchmesser von Ø20mm nur an der Außenhaut.



INNENENTRIEGELUNG FÜR AUFBAUVERSCHLUSS BOREAS

5. SCHNITT DER ACHSE QUADRATISCH

Positionieren Sie die quadratische Achse und die Platte der Innenentriegelung auf der Innenseite der Platte. Versichern Sie sich, dass die Achse an der Außenseite etwa 15 mm herausragt, und markieren Sie diese Position. Entfernen Sie die Baugruppe und schneiden Sie die Achse.

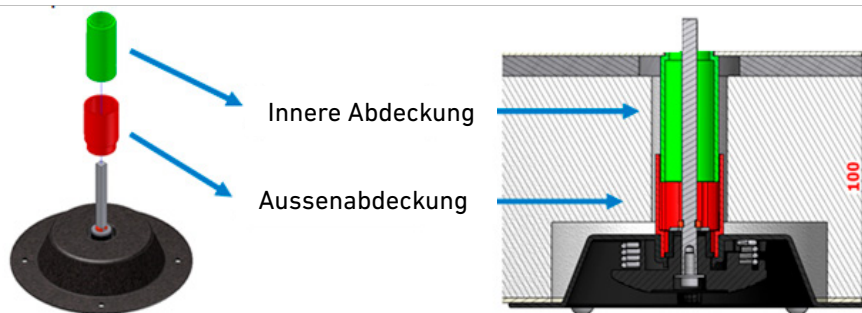


6. MONTAGE DER INNENENTRIEGELUNG

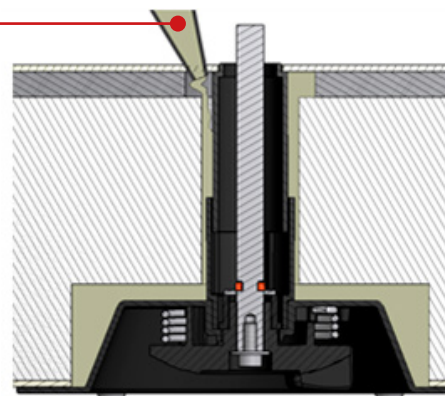
Montieren Sie die äußeren und inneren Wellenabdeckungen und befestigen Sie diese an der inneren Öffnungsplatte.

Positionieren Sie den Mechanismus (Platte + Achse + Deckel) auf die Innenseite der Platte, bis die Innenseite die Außenhaut der Platte berührt.

Jetzt kann die Platte mit Ø5 mm Schrauben oder Nieten befestigt werden



Isolationsinjektion



HINWEIS: Das Design der Abdeckungen ermöglicht die Anpassung des Mechanismus an die Dicke der Platte (die maximale Dicke der Platte beträgt 100 mm):

Die Abdeckungen bieten auch Schutz für den Mechanismus, sobald er zusammengebaut und in der Platte montiert ist, indem das Isolationsmaterial ordnungsgemäß um ihn herum fließen kann.

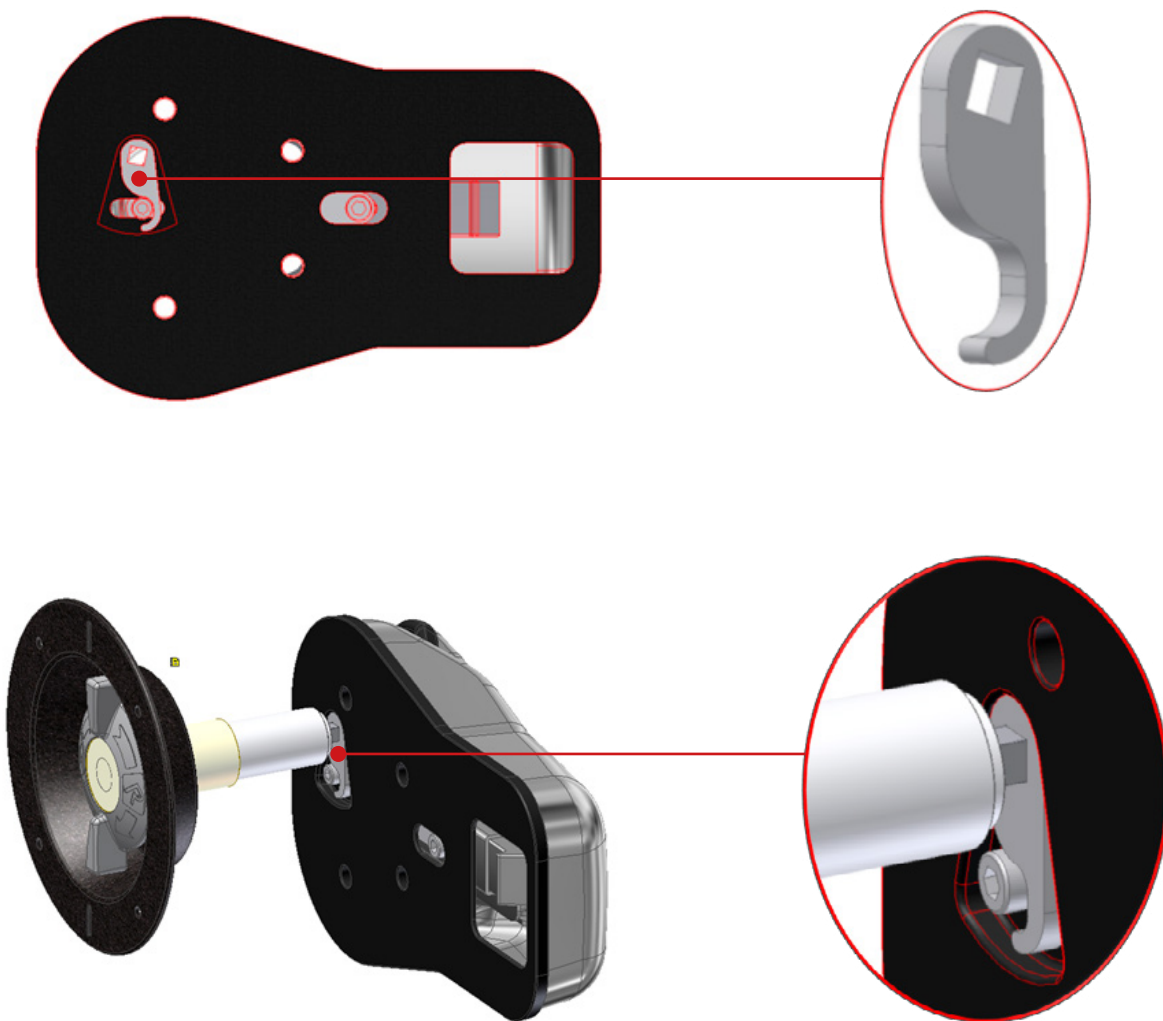
INNENENTRIEGELUNG FÜR AUFBAUVERSCHLUSS BOREAS

REF. 202930603

7. SCHLIESSHAKEN PLATZIERUNG

Sobald der interne Öffnungsmechanismus positioniert ist, besteht der nächste Schritt darin, den Boreas-Verschluss an der Außenseite der Platte anzuschrauben. Bevor wir das Schloss platzieren, müssen wir den Schliesshaken an seinem Platz platzieren und sicherstellen, dass die quadratische Achse durch den Schliesshaken und die Kunststoffbasis des Schlosses geht.

Anschließend kann der Verschluss mit den entsprechenden Schrauben an der Platte befestigt werden.



ANWENDUNGSEMPFEHLUNGEN

Das Design des internen Öffnungsmechanismus wurde entwickelt, um das Entriegeln von der Innenseite des Lastwagens im Falle eines versehentlichen Schließens von der Außenseite zu ermöglichen; Unter keinen Umständen sollte es regelmäßig als Hauptmechanismus zum Öffnen und Schließen der Türen verwendet werden, da dies den frühen Verschleiß der Komponenten und eine mögliche Fehlfunktion fördert.