

CIERRE EXTERIOR BOREAS COMPLETO

INSTRUCCIONES DE MONTAJE

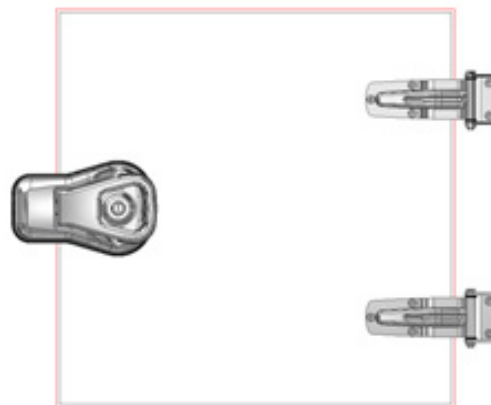
V01 03.11.2020



CIERRE EXTERIOR BOREAS COMPLETO

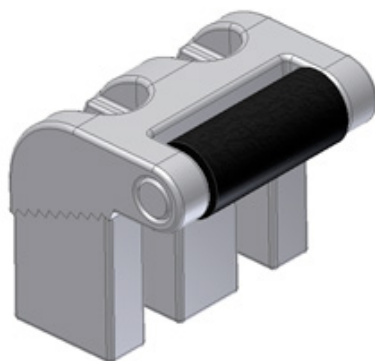
REF. 485000200

El cierre heladero va anclado a la puerta mediante cuatro tornillos avellanados DIN 7991 M8, pudiéndose sustituir uno de ellos por un tornillo de seguridad, evitando así la posibilidad de desmontar el cierre.



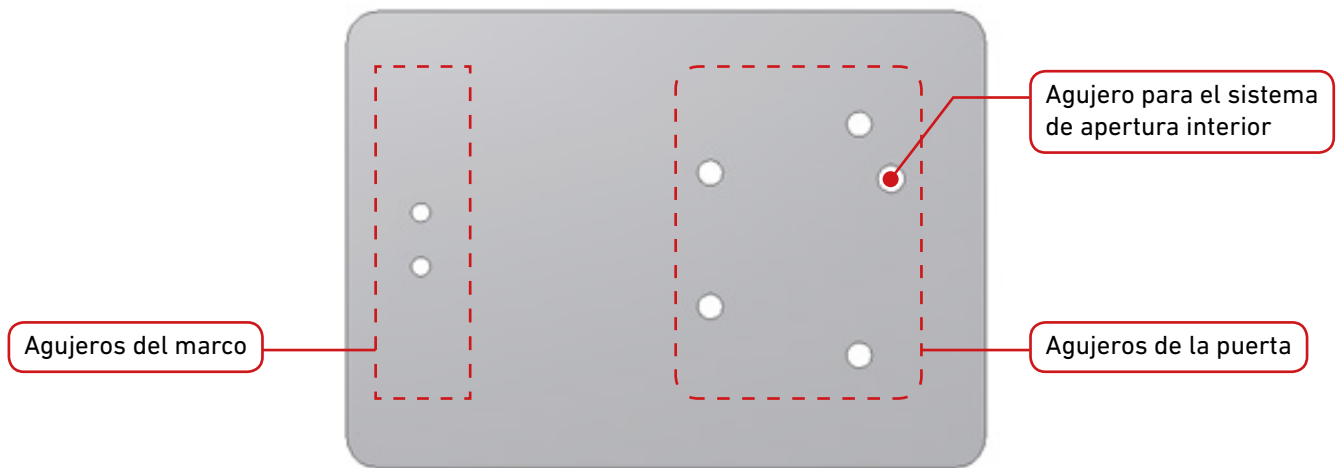
Tornillo DIN 7991 M8 (x4 UD)

La pieza de anclaje va atornillada al marco de la puerta mediante dos tornillos cilíndricos DIN 912 M6. Esta pieza consta de dos partes para permitir un ajuste en altura.



CIERRE EXTERIOR BOREAS COMPLETO

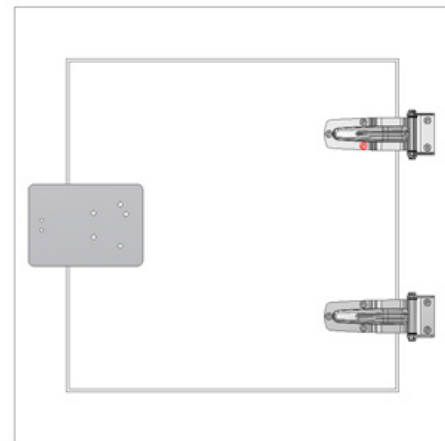
Para el taladrado de los agujeros tanto de la puerta como del marco, se necesita una plantilla de taladros **370020001**, con la que nos aseguraremos del correcto funcionamiento del cierre.



El posicionado de la plantilla se hará como se muestra en la figura.

Los taladros de la plantilla tienen un diámetro de 5 mm. Su función es sólo de marcado, pues finalmente, los taladros de la puerta serán para tornillos de M8 y los del marco para tornillos de M6.

El agujero del sistema de apertura interior, señalado arriba, sólo se tendrá en cuenta si se instala dicho sistema.



Para el ajuste de la pieza de anclaje, lo primero será atornillar las dos partes en su posición más baja. A continuación, si fuese necesario, se elevaría la parte superior en vertical, es decir, moviendo solamente la parte inferior hacia la izquierda (según la imagen) hasta que el ajuste de la puerta sea el correcto.

